

# Tutorial: Strukturelle Integrität und Kindschemata

Version: 1  
Autor: Daniel Neumann

# Inhaltsverzeichnis

1            Strukturelle Integrität und Kindschemata..... 2

## Voraussetzungen

Für dieses Tutorial werden keine weiteren Voraussetzungen als für die vorhergehenden Tutorials benötigt.

- > [Informationsmodell festlegen](#)
- > [Transformationen entwickeln](#)
- > [Editor individualisieren](#)

## Beschreibung

Die Zitatverwaltung wird um ein Archiv erweitert. Gezeigt wird die Strukturelle Integrität innerhalb des Systems.

## Zeichenerklärung



Text, der grün umrandet und mit dem Pfeil-Symbol gekennzeichnet ist, enthält konkrete Anweisungen, was als nächstes zu tun ist.



Texte in solchen Kästchen enthalten Tipps und Tricks.

Quellcode wird in solch blauen Boxen dargestellt.

## 1 Strukturelle Integrität und Kindschemata

Wir erstellen nun eine weitere Zitatablage „Zeitarchiv“.



Klicken Sie dazu rechts auf die Systemwurzel und wählen Sie unter „Neu“ das Schema „Zitate“ aus. Nennen Sie dieses „Zitarchiv“ und geben Sie es zurück.

Wir können nun Zitate in das Archiv verschieben.



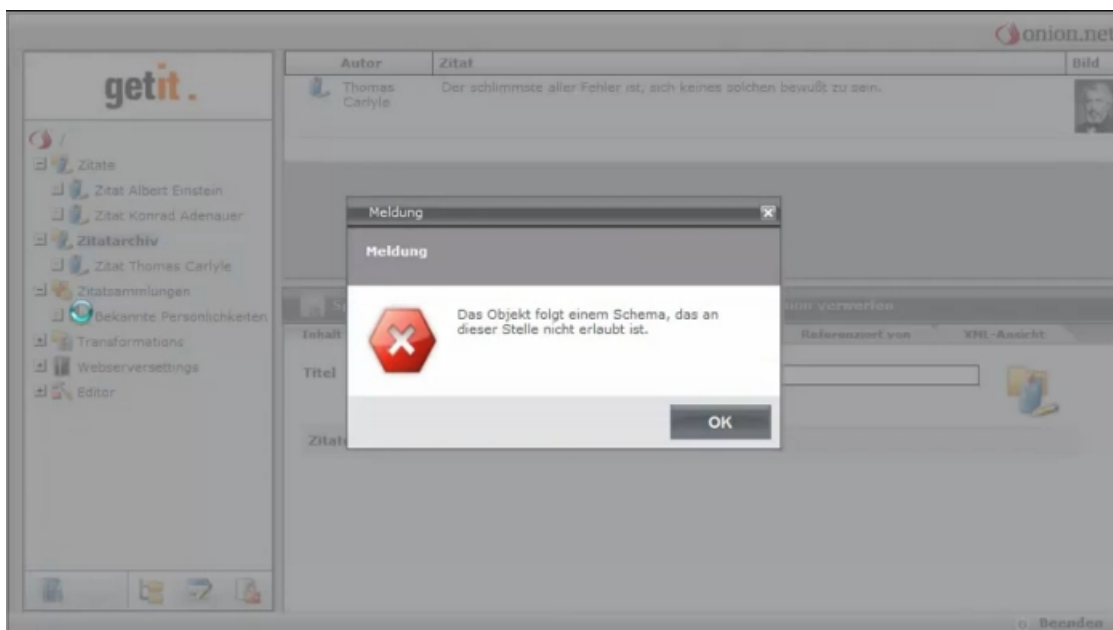
Verschieben Sie das Zitat von Thomas Carlyle aus Ihrer Ablage „Zitate“ in das „Zitarchiv“.

Wir versuchen nun, ein Zitat unterhalb einer Sammlung abzulegen.



Ziehen Sie dazu das Zitat von Albert Einstein aus Ihrer Ablage „Zitate“ in Ihre Zitatsammlung „Bekannte Persönlichkeiten“.

Das Kindschema verbietet die Ablage. Es erscheint die Meldung „Das Objekt folgt einem Schema, das an dieser Stelle nicht erlaubt ist.“ Wir ergänzen es nun, damit es Zitate aufnehmen kann.





Klicken Sie nun rechts mit gedrückter ALT-Taste auf „Bekannte Persönlichkeiten“ und wählen Sie unter „Extras“ den Punkt „Zum Schema navigieren“.  
Ziehen Sie nun das Schema „quotations/quotation“ in den Bereich „Kindschemata“ des ausgewählten Schemas.

Durch das neu angelegte Kindschema können Sie nun das Zitat von Albert Einstein in Ihre Ablage „Bekannte Persönlichkeiten“ ziehen. Onion.net sorgt für Strukturen.