

Tutorial: Module erstellen und verteilen

Version: 1
Autor: Daniel Neumann

Inhaltsverzeichnis

1	Exportieren der Zitatverwaltung.....	2
2	Importieren eines Moduls.....	4

Voraussetzungen

Für dieses Tutorial werden keine weiteren Voraussetzungen als für die vorhergehenden Tutorials benötigt.

- > [Informationsmodell festlegen](#)
- > [Transformationen entwickeln](#)
- > [Editor individualisieren](#)
- > [Strukturelle Integrität und Kindschemata](#)

Beschreibung

In diesem Tutorial wird erklärt, wie Sie die für die Zitatverwaltung angelegten Schemata, Transformationen, Editor-Anpassungen und Inhalte als Modul exportieren können, um es für ein anderes onion.net-System zur Verfügung zu stellen.

Zeichenerklärung



Text, der grün umrandet und mit dem Pfeil-Symbol gekennzeichnet ist, enthält konkrete Anweisungen, was als nächstes zu tun ist.



Texte in solchen Kästchen enthalten Tipps und Tricks.

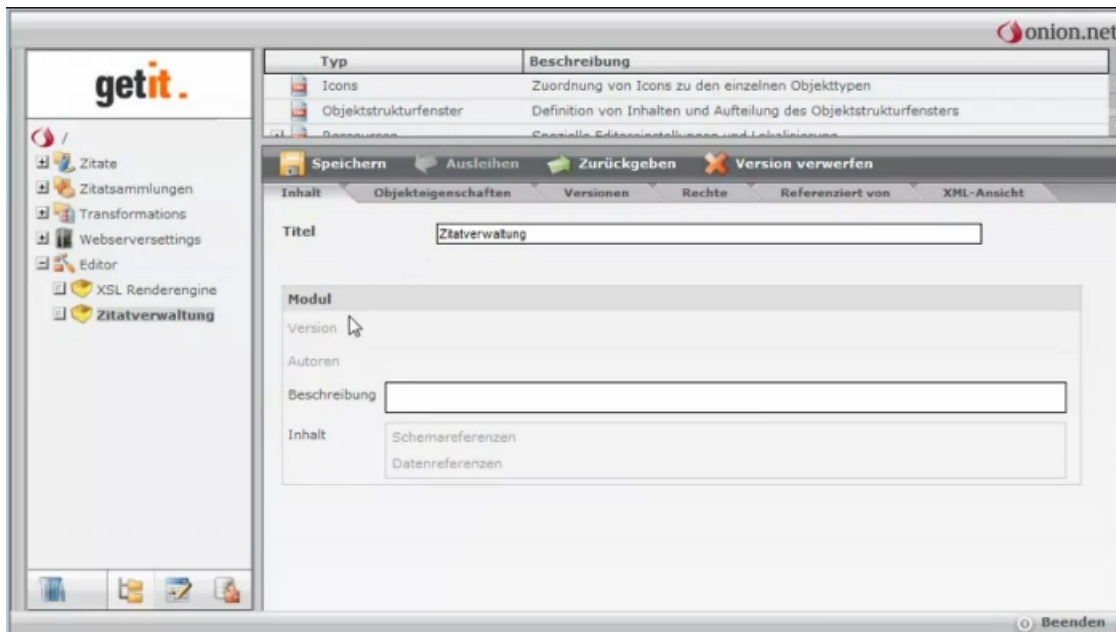
Quellcode wird in solch blauen Boxen dargestellt.

1 Exportieren der Zitatverwaltung

Unser Modul ist fast fertig. Wir vervollständigen es noch um einige Angaben.



Wählen Sie dazu unter „Editor“ das Modul „Zitatverwaltung“ aus.

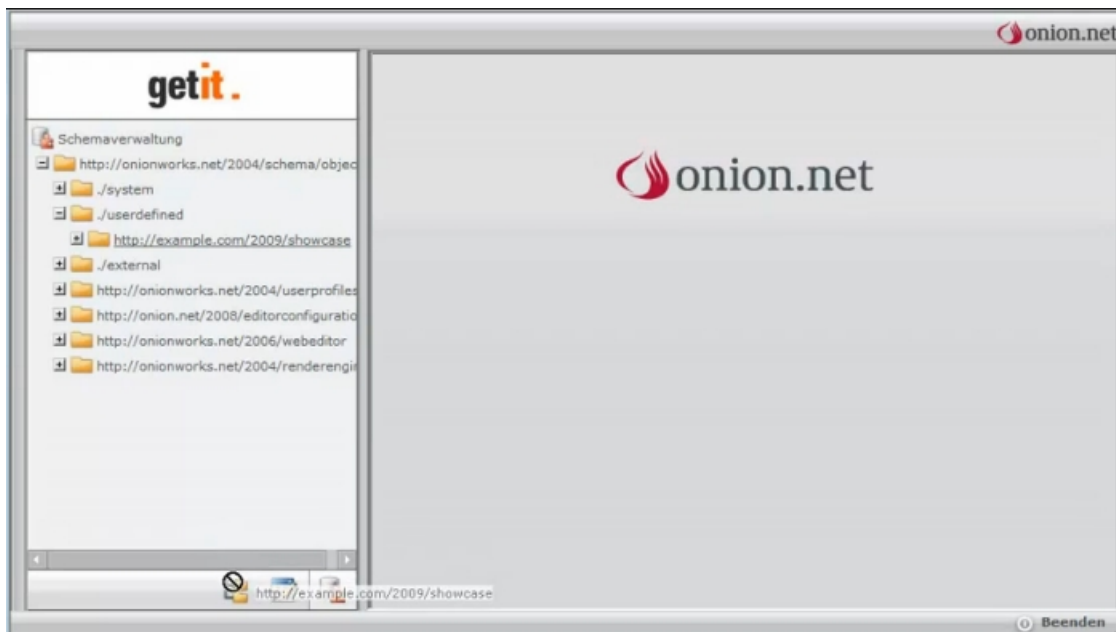


Klicken Sie auf die ausgegrauten Felder „Version“ und „Autoren“ und füllen Sie diese mit den Werten „1“ für die erste Version sowie ihrem Namen im Autoren-Feld.

Unter der Beschreibung sehen Sie einen Bereich „Inhalt“. An dieser Stelle definieren wir, welche Schemata und Daten in das Installationspaket integriert werden sollen.



Um unsere selbst erstellten Schemata in das Modul zu integrieren, fügen Sie zunächst die benötigten Felder zum Editor hinzu, indem Sie unter Inhalt auf „Schemareferenzen“ klicken. Ziehen Sie nun aus der Schemaverwaltung das Objekt „<http://example.com/20009/showcase>“ in das Feld „Bezeichnung“.



Nun müssen noch die Datenreferenzen hinzugefügt werden. Dies sind die angelegten Zitat- und Ablageobjekte sowie die Transformationen.



Klicken Sie auf „Datenreferenzen“, um die Felder einzublenden. Ziehen Sie nun unter den Transformationen den Teilbaum „Zitatverwaltung“ und ziehen Sie diesen unter den Datenreferenzen auf den Punkt „Zielobjekt“.
Erstellen Sie zwei weitere Datenreferenzen über die Funktion „Datenreferenz hinzufügen“. In diese Ziehen Sie Ihre Ordner „Zitate“ und „Zitatsammlungen“.
Geben Sie nun das Dokument zurück.

Fertig. Nun exportieren wir unser Modul.



Klicken Sie nun mit rechts auf das Modul „Zitatverwaltung“. Unter „Extras“ finden Sie den Punkt „Modul exportieren“.

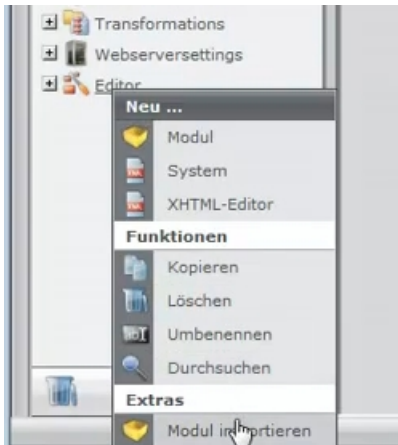


Nach dem Klick auf „Exportieren“ wird Ihnen vom Browser ein Datei-Speichern-Dialog angezeigt. Die ZIP-Datei, die Ihnen zum Download angeboten wird, enthält nun das komplette Modul mit den Schemata, Transformationen, Inhalten sowie Editor-Anpassungen.

2 Importieren eines Moduls



Wenn Sie das Modul nun in einem anderen System installieren möchten, klicken Sie dort mit rechts auf den Eintrag Editor und wählen dort unter „Extras“ den Punkt „Modul importieren“ aus. Jetzt können Sie die eben erzeugte ZIP-Datei auswählen und hochladen.



Sie werden feststellen, dass in dem neuen System noch auch alle Schemata, Transformationen, Inhalte und Editor-Anpassungen vorhanden sind.

In onion.net werden installationsfähige Module im Handumdrehen erstellt und Ihre wertvollen Arbeiten in beliebigen Systemen wiederverwendet.